

BUNKER

018

05.02.21DOR

UN PRINCIPIO DEL DUA

MÚLTIPLES FORMAS DE COMPROMISO Y MOTIVACIÓN

DESPERTAR LA CURIOSIDAD Y EL INTERÉS



ACTIVAR LAS REDES AFECTIVAS

BÚNKER

RECURSOS Y MATERIALES

LINEAS PROVINCIALES DE ACTUACIÓN
PRIORITARIA ORIENTACIÓN EDUCATIVA

ORGANIZACIÓN Y
FUNCIONAMIENTO DEL EOE

METODOLOGÍAS
ACTIVAS Y/O INCLUSIVAS

ACCIÓN TUTORIAL
INTEGRACIÓN CURRICULAR

CONVIVENCIA

IGUALDAD

ORIENTACIÓN VOCACIONAL
Y PROFESIONAL

TRANSITO ENTRE
ETAPAS EDUCATIVAS

SALUD

MANUALES Y TUTORIALES
GESTIÓN DE SENECA

ESCOLARIZACIÓN

RECURSOS PARA LA EDUCACIÓN
NO PRESENCIAL

ORDEN DEL DÍA

- Adicciones: alcohol, videojuegos, redes sociales y juegos de azar.
- Recursos para prevención del suicidio y apoyo al proceso de duelo.
- Los Mediatickers.
- Proyecto Vital y Profesional Inclusivo.
- Información sobre FP y Universidad.
- Atención a la diversidad en la LOMLOE y las nuevas órdenes de desarrollo curricular en el ámbito autonómico.
- Información EOOE Discapacidad Física
- Información relacionada con el PROA+.

RECURSOS PARA ADICCIONES

- Adicciones: videojuegos, redes sociales y juegos de azar.
- Prevención del consumo de alcohol en los jóvenes: "TOMA EL CONTROL"



"Recursos para prevención del suicidio y apoyo al proceso de duelo"

Tenemos un invitado en el Bunker:

ENRIQUE GALLARDO FORTES

Área de Apoyo de Acción Tutorial de Málaga



GABINETE CONVIVENCIA IGUALDAD

gamePAZ 2021

<https://equipotecnicoorientaciongranada.com/2021/02/04/i-encuentro-virtual-game-paz/>

ConRed

<https://www.juntadeandalucia.es/educacion/portals/web/ced/novedades/-/noticia/resolucion-de-1-de-febrero-de-2021-de-la-direccion-general-de-atencion-a-la-convivencia-lhp4h2ubit5xm>

Recursos y materiales en nuestro Blog

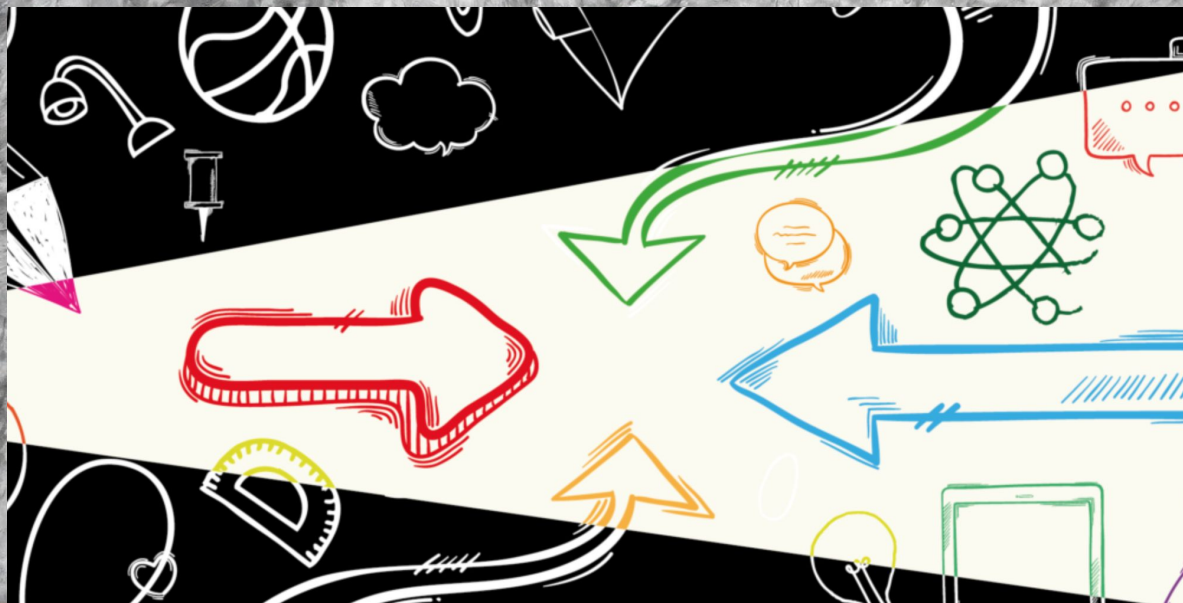
<https://equipotecnicoorientaciongranada.com/recursos-para-igualdad/>

Canales Telegram → @RAEEPazGranada @planigualdadgranada

media TIC ers. Búscanos en RR.SS

@mediaticersgr

PROYECTO VYP INCLUSIVO



ORIENTACIÓN Y ACCIÓN TUTORIAL COMO FUNCIÓN DOCENTE

CONOCIMIENTO DEL ALUMNADO

Características personales
y del entorno

ATENCIÓN A LA DIVERSIDAD

Diseño Universal del Aprendizaje
Metodologías inclusivas
Prevención y detección
de dificultades
Respuesta educativa a la
diversidad

ACCIÓN TUTORIAL

Gestión de la convivencia
Integración curricular
Participación y coordinación
con las familias

ORIENTACIÓN VOCACIONAL

Diseño del proyecto vital
y profesional





PRESENTACIÓN

El proyecto vital es aprender
del pasado, experimentando
el presente para viajar al
futuro

<https://blogsaverroes.juntadeandalucia.es/proyectivypinclusivo/>

ÁREA NECESIDADES EDUCATIVAS ESPECIALES

LOMLOE 3/2020
ART. 71 Y 73

CCOCCOgr
elapoc

Alumnado Neae

Alumnado que requiere
atención educativa diferente a la
ordinaria por presentar:

DESCONOCIMIENTO GRAVE DE LA LENGUA DE
APRENDIZAJE

AACC INTELECTUALES

TRASTORNOS DE ATENCIÓN O APRENDIZAJE

CONDICIONES PERSONALES O DE HISTORIA ESCOLAR

TRASTORNOS DEL DESARROLLO DEL LENGUAJE Y DE
LA COMUNICACIÓN

SITUACIÓN DE VULNERABILIDAD SOCIOEDUCATIVA

RETRASO MADURATIVO

INCORPORACIÓN TARDÍA AL S. E.

ÁREA NECESIDADES EDUCATIVAS ESPECIALES

LOMLOE 3/2020
ART. 71 Y 73

CCO gr
el pucp

Alumnado Nee

**Alumnado que afronta barreras que
limitan su acceso, presencia,
participación o aprendizaje
derivadas de:**

DISCAPACIDAD
TRASTORNOS GRAVES DE
CONDUCTA
TRASTORNOS GRAVES DE LA
COMUNICACIÓN O DE LENGUAJE

MEDIDAS GENERALES

ORDEN 15 DE ENERO 2021
ESO

INTEGRACIÓN DE
MATERIAS EN
ÁMBITOS
DE CONOCIMIENTO

APOYO EN
GRUPOS
ORDINARIOS.
SEGUNDO
PROFESOR/A

DESDOBLAMIENTOS
EN
INSTRUMENTALES

AGRUPAMIENTOS
FLEXIBLES

ACCIÓN
TUTORIAL

TRABAJO
COLABORATIVO
PROYECTOS

COORDINACIÓN
EN TRÁNSITO

OFERTA DE
MATERIAS
ESPECÍFICAS

CONTROL Y
PREVENCIÓN
ABSENTISMO

DISTRIBUCIÓN
HORARIA
LIBRE
CONFIGURACIÓN

PROGRAMAS DE ATENCIÓN A LA DIVERSIDAD

ORDEN 15 DE ENERO 2021
ESO

PROGRAMAS DE
REFUERZO DEL
APRENDIZAJE

PROGRAMAS DE
REFUERZO
ASIGNATURAS
TRONCALES
(1º y 4º)

PROGRAMAS DE
PROFUNDIZACIÓN

PROGRAMAS DE MEJORA DEL
APRENDIZAJE Y DEL RENDIMIENTO
(PMAR)

MEDIDAS ESPECÍFICAS DE ATENCIÓN A LA DIVERSIDAD

APOYO DENTRO DEL
AULA (PT, AL,
PERSONAL
COMPLEMENTARIO)

ADAPTACIONES
CURRICULARES
SIGNIFICATIVAS
(NEE)

ADAPTACIONES
DE ACCESO
ELEMENTOS DEL
CURRÍCULO
(NEE)

PROGRAMAS
ESPECÍFICOS
(NEAE)

ADAPTACIONES
CURRICULARES
(AACC)

ATENCIÓN
EDUCATIVA
ALUMNADO
CONVALECIENTE
HOSPITALIZADO

FLEXIBILIZACIÓN
TEMPORAL PARA
EL DESARROLLO
CURRICULAR



Orden 15 de enero de 2021. Educación Secundaria Obligatoria

- **MEDIDAS GENERALES:**
 - Actuaciones de carácter ordinario (Proyecto Educativo).
 - Enfoque global.
 - Recursos personales y materiales.
 - Éxito escolar.
 - Diferentes medidas para cualquier momento de la etapa.
 - Dar respuesta a diferencias (curriculares, intereses...) facilitando consecución de objetivos y competencias clave.

MEDIDAS GENERALES

1. Integración de Materias en Ámbitos de Conocimiento (autonomía de centros):

- Agrupación de materias de 1º curso en ámbitos de conocimiento (facilita tránsito de Primaria a Secundaria).

- Agrupación de materias en 4º curso (Lengua Castellana y Literatura y Primera Lengua Extranjera) en ámbito de comunicación lingüística para alumnado con dificultades de aprendizaje y riesgo de no titular (con medidas de atención a la diversidad, PMAR). Propuesta de equipo docente por consejo orientador curso anterior.

No efectos en decisiones evaluación, promoción y titulación.

MEDIDAS GENERALES

2. Apoyo en grupos ordinarios mediante un segundo profesor o profesora dentro del aula (desfase curricular).
3. Desdoblamiento de grupos (instrumentales).
4. Agrupamientos flexibles (temporal, abierta, fomentando inclusión en grupo ordinario).
5. Acción Tutorial (seguimiento y toma de decisiones).

MEDIDAS GENERALES

6. Metodologías didácticas: trabajo colaborativo en grupos heterogéneos, tutoría entre iguales y aprendizaje por proyectos.
7. Coordinación tránsito entre etapas. Detección temprana de necesidades y adopción de medidas.
8. Actuación de prevención y control del absentismo: prevención de abandono escolar.
9. Oferta de materias específicas.

MEDIDAS GENERALES

10. Distribución del horario lectivo:

- Bloque asignaturas **libre configuración**.
- 2º curso: **ampliación** 1 sesión en Primera Lengua Extranjera y Educación Física.
- 3º curso: **ampliación** 2 sesiones en dos materias (Biología y Geología, Geografía e Historia, Primera Lengua Extranjera y Educación Física).
- Materias de **diseño propio** (previa autorización).
- Oferta **programas de refuerzo** de materias generales bloque de asignaturas troncales.

PROGRAMAS DE ATENCIÓN A LA DIVERSIDAD

- Programas de refuerzo del aprendizaje.
- Programas de refuerzo de materias generales del bloque de asignaturas troncales (1º y 4º curso).
- Programas de profundización (alumnado motivado/AACC).

PROGRAMAS DE REFUERZO DEL APRENDIZAJE

- **Asegurar aprendizaje de materias, aprovechamiento ESO.**
- **Destinatarios:**
 - **Alumnado que no ha promocionado de curso.**
 - **Alumnado que no supera materia/ámbito del curso anterior.**
 - **Alumnado con dificultades de aprendizaje (tutor/a, equipo docente, Equipo de Orientación).**
- **Seguimiento profesorado del programa (coordinación con tutor/a y equipo docente).**
- **En horario lectivo de las materias de refuerzo.**

PROGRAMAS DE REFUERZO MATERIAS TRONCALES 1º ESO

- Asegurar aprendizaje de Lengua Castellana y Literatura, Matemáticas y Primera Lengua Extranjera.
- Destinatarios:
 - Alumnado de 1º ESO que necesita refuerzo (Informe Final de Etapa).
 - Alumnado que no haya promocionado y necesite refuerzo (consejo orientador curso anterior).
 - Alumnado con dificultades (cualquier momento).

PROGRAMAS DE REFUERZO MATERIAS TRONCALES 1º ESO

- Actividades motivadoras metodología alternativa (expresión oral y escrita/matemáticas, problemas).
- Sin calificación final. No constará en las actas de evaluación ni expediente del alumnado.
- Carácter general: grupo no podrá superar 15 alumnos/as.
- Cuando superen las dificultades abandonarán el Programa.
- Seguimiento profesorado del Programa, informará al tutor/a (informa a la familia). La información se acordará en las sesiones de evaluación.

PROGRAMAS DE REFUERZO MATERIAS TRONCALES 4º ESO

- **Objetivo:** asegurar aprendizajes finalizar etapa y titular.
- **Materias generales del bloque de troncales que se determinen.**
- **Destinatarios:**
- **Alumnado de PMAR cursos anteriores.**
- **Alumnado que repita 4º de ESO y requiera refuerzo (consejo orientador curso anterior).**
- **Pase a 4º desde 3º ordinario y requiera refuerzo (consejo orientador curso anterior).**

PROGRAMAS DE REFUERZO MATERIAS TRONCALES 4º ESO

- **Actividades motivadoras. Metodología alternativa al programa curricular de las materias que se refuerce.**
- **Carácter general: grupo no excederá 15 alumnos/as.**
- **Seguimiento profesorado del Programa, informará al tutor/a (informa a la familia). La información se acordará en las sesiones de evaluación.**
- **Sin calificación final. No constará en las actas de evaluación ni expediente del alumnado.**

PROGRAMAS DE REFUERZO MATERIAS TRONCALES 4º ESO

- **Alumnado exento de una de las siguientes:**
 - **Una materia de asignaturas específicas de opción.**
 - **Una materia de libre configuración autonómica.**
 - **"Exento" en la materia específica. "EX" en la calificación de la misma.**

PROGRAMAS DE PROFUNDIZACIÓN

- Desarrollo de tareas o proyectos de investigación (creatividad y motivación).
- Para alumnado muy motivado o AACC.
- Enriquecimiento de contenidos de currículo ordinario.
- No modificación de criterios de evaluación.
- En horario lectivo de materias de profundización.
- Seguimiento profesorado del Programa (coordinación con tutor/a y equipo docente).



Incorporación a los Programas de Atención a la Diversidad

- Según Proyecto Educativo, tutor/a y equipo docente **en sesión de evaluación curso anterior** (DO), propuesta, resolución y comunicación a familia (consejo orientador).
- Incorporación **después de evaluación inicial o durante evaluación continua.**
- **Compatibles** con otras medidas organizativas y curriculares.
- **Se incluirán en las programaciones didácticas** los programas de refuerzo troncales 1º y 4º, de refuerzo del aprendizaje y de profundización.

PROGRAMAS DE MEJORA DEL APRENDIZAJE Y DEL RENDIMIENTO (PMAR)

- Empieza en 2º ESO. En 4º vía ordinaria para obtener título ESO.
- Superar dificultades que presenta para seguir el currículo.
- Destinatarios: dificultades NO por falta de interés o estudio.
- Que haya repetido en cualquier etapa y:
 - Ha cursado 1º y no promociona a 2º (2º y 3º PMAR).
 - Ha cursado 2º y no promociona a 3º (3º PMAR).

PROGRAMAS DE MEJORA DEL APRENDIZAJE Y DEL RENDIMIENTO (PMAR)

- **Excepcionalmente: repetirá 3º en PMAR si ha cursado 3º ordinario y no puede de promocionar a 4º.**
- **Excepcionalmente: alumnos que están repitiendo 2º ordinario y han agotado medidas de atención a la diversidad, dificultades para seguir enseñanzas, cursarían 2º y 3º de PMAR. Decisión a partir de la evaluación inicial.**

INCORPORACIÓN AL PROGRAMA DE MEJORA DEL APRENDIZAJE Y DEL RENDIMIENTO (PMAR)

- Propuesta equipo docente para próximo curso.
- Propuesta en consejo orientador.
- Evaluación Psicopedagógica previa (oído alumnado y familia).
- Decide Jefatura de Estudios y Dirección Vº Bº.
- No hay que recuperar las asignaturas no superadas en cursos anteriores, si están incluidas en los ámbitos.

MEDIDAS ESPECÍFICAS DE ATENCIÓN A LA DIVERSIDAD

- **Propuestas y modificaciones de elementos organizativos y curriculares** para dar respuesta a las NEAE sin éxito con medidas generales ordinarias.
- Recogidas en **Informe de Evaluación Psicopedagógica.**
- Pueden implicar **modificación significativa de los elementos del currículo, intervención de profesorado especialista o personal complementario o escolarización en diferentes modalidades.**



MEDIDAS ESPECÍFICAS DE ATENCIÓN A LA DIVERSIDAD

1. Apoyo dentro del aula: maestro/a especialista en Pedagogía Terapéutica, Audición y Lenguaje, personal complementario.
2. Adaptaciones de Acceso a elementos del currículo para alumnado NEE.
3. Adaptaciones curriculares significativas de los elementos del currículo para alumnado NEE.
4. Programas Específicos para alumnado NEAE.
5. Adaptaciones curriculares para alumnado AACCC.
6. Atención educativa alumnado hospitalizado o convalecencia domiciliaria.
7. Flexibilización temporal para el desarrollo curricular.

ADAPTACIONES CURRICULARES DE ACCESO

- Para alumnado NEE.
- Modificaciones en los elementos de acceso a la información, a la comunicación y a la participación.
- Precisan incorporación de recursos específicos, modificación/habilitación de elementos físicos y participación de personal de atención educativa complementaria.
- Aplicación y seguimiento equipo docente y profesional especializado.

ADAPTACIONES CURRICULARES SIGNIFICATIVAS

- Para alumnado NEE.
- Modificaciones en los elementos del currículo: objetivos de etapa y criterios de evaluación (desarrollo competencias clave).
- Desfase curricular al menos 2 cursos.
- Elabora el profesorado especialista, en colaboración con el profesorado de la materia (asesoramiento DO).
- Aplicación, seguimiento y evaluación: profesorado de la materia y especialista.

ADAPTACIONES CURRICULARES PARA ALUMNADO CON AACC

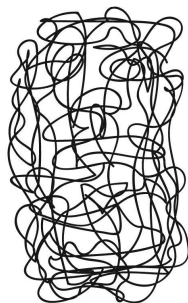
- **Propuestas curriculares de ampliación y posibilidad de flexibilización del periodo de escolarización.**
- **Propuesta curricular de ampliación implica modificación de la programación didáctica con inclusión criterios evaluación de cursos superiores. Posibilidad de cursar una ó varias materias del curso inmediatamente superior.**
- **Elaboración, aplicación y seguimiento: profesorado de la materia adaptada (coordinación tutor/a y asesoramiento DO).**

“

**ADAPTACIONES
CURRICULARES
NO
SIGNIFICATIVAS**

”

...



PROA +

Los 300



PROA + Funciones

Elaborar la programación de las actuaciones y un calendario de actuación

Colaborar en la dinamización de estas actividades

Enlace permanente entre el alumnado, el centro las familias y servicios sociales



PROA +

Actuaciones

I Adecuación del Proyecto Educativo

Actividades de educación para la salud

Medidas de atención a la diversidad

Programas de refuerzo

Apoyo socio-emocional

Actividades complementarias

participación de las familias

Ajuste de los planes de tutoría, orientación y convivencia del centros a las nuevas necesidades del alumnado

Plan de acogida

Transición entre etapas:
Coordinación metodológica
acuerdos entre centros de la misma zona

Colaboración en absentismo escolar

Adquisición de competencias

PROA + Actuaciones

II Impulso a la implicación y colaboración
de las familias y del entorno comunitario

Orientación y apoyo a las familias

Mejorar la implicación y la participación familiar:

Escuelas de familias

Tertulias dialógicas

Alfabetización

Colaboración con otros organismos



PROA + Asesoramiento

Acción tutorial y Compensación educativa

Educación emocional

Planes de acogida

Convivencia: mediación, resolución de conflictos, normas...

Asesoramiento en metodologías inclusivas: APS, grupos interactivos, Integración curricular, trabajo por ámbitos...

Estrategias para la comunicación y la participación familiar: comisiones mixtas, tertulias, voluntariado...

Promoción de hábitos de vida saludable

Absentismo

Equipos de Tránsito

Información sobre Universidad

10/02/21, 10:00h:UGR-Dirección-Orientación.
<https://creces.ugr.es/pages/orientadores/encuentro10>

18/03/21, 09:00h: Jornada virtual orientación
PEvAU (Centros-Alumnado)

7,8,9 /04/21: Jornadas Puertas Abiertas UGR

PASO 1

Centros públicos
y privados

Séneca

ACTUALIZACIÓN DATOS

RELACIÓN DE ALUMNADO SOLICITANTE

La dirección envía al Equipo Técnico Provincial para la Orientación Educativa y Profesional (ETPOEP) la relación del alumnado destinatario.



PASO 2

Centros públicos
y privados

18 dic

PASO 3

Centros públicos

19 mar



INFORME DE SOLICITUD. ANEXO I

Envío del Informe de solicitud (Anexo I) al ETPOEP.

INFORME DE SOLICITUD. ANEXO I
(Gestión directa con la UGR)

Envío del Informe de solicitud (Anexo I)
al Servicio de alumnos de la UGR.



PASO 3

Centros privados

19 mar

PASO 4

Centros públicos

mayo



CERTIFICACIÓN. ANEXO II

Entrega de la Certificación (Anexo II):

- 1- Del ETPOEP al centro.
- 2- Una vez recibido, el centro lo envía a la familia y al Servicio de alumnos de la UGR.

CERTIFICADO MÉDICO/INFORME PSICOLÓGICO
(Gestión directa con la UGR)

Presentación de informe médico, informe psicológico
o certificado de discapacidad en Servicio de alumnos
de la UGR.



PASO 4

Centros privados

mayo

Información sobre FP

23,24,25/03/21: Jornadas Regionales de formación-orientación profesional en FP

12/04/21: Webinar FP Granada

13,14,15/04/21: FÓRMATE (FERMASA)



GRACIAS